

ALUMINIUM: PHYSICAL AND TECHNICAL PROPERTIES															
CHEMICAL COMPOSITION OF THE ALUMINIUM ALLOYS															
Alloy	Si	Fe	Cu	Mn	Mg	Cr	Ni	Zn	Ti	Ga	V	Additional elements	Impurity		Al
1050A (99,5)	0,25	0,40	0,05	0,05	0,05	-	-	0,07	0,05	-	-	-	0,03	-	99,50
2007	0,80	0,80	3,30÷ 4,60	0,50÷ 1,00	0,40÷ 1,80	0,10	0,20	0,80	0,20	-	-	0,20Bi, 20Sn 0,8÷1,5Pb,	0,10	0,30	Remainder
2011	0,40	0,70	5,00÷ 6,00	-	-	-	-	0,30	-	-	-	0,20÷0,60Bi, 0,20÷0,4Pb	0,05	0,15	Remainder
2014	0,50÷ 1,20	0,70	3,90÷ 5,00	0,40÷ 1,20	0,20÷ 0,80	0,10	-	0,25	0,15	-	-	Zr+T 0,20	0,05	0,15	Remainder
2017	0,20÷ 0,80	0,70	3,50÷ 4,50	0,40÷ 1,00	0,40÷ 1,00	0,10	-	0,25	-	-	-	Zr+Ti 0,25	0,05	0,15	Remainder
2024	0,50	0,50	3,80÷ 4,90	0,30÷ 0,90	1,20÷ 1,80	0,10	-	0,25	0,15	-	-	Zr+Ti 0,20	0,05	0,15	Remainder
2030	0,80	0,70	3,30÷ 4,50	0,20÷ 1,00	0,50÷ 1,3	0,10	-	0,50	0,20	-	-	0,20Bi 0,8÷1,5Pb	0,10	0,30	Remainder
5005	0,30	0,70	0,20	0,20	0,50÷ 1,1	0,10	-	0,25	-	-	-	0,20Bi 0,8÷1,5Pb	0,10	0,30	Remainder
5083	0,40	0,40	0,10	0,40÷ 1,00	4,00÷ 4,90	0,05÷ 0,25	-	0,25	0,15	-	-	-	0,05	0,15	Remainder
5754	0,40	0,40	0,10	0,50	2,60÷ 3,60	0,30	-	0,20	0,15	-	-	0,10÷0,60 Mn+Cr	0,05	0,15	Remainder
6026	0,60÷ 1,40	0,70	0,20÷ 0,50	0,20÷ 1,00	0,60÷ 1,2	0,30	-	0,30	0,20	-	-	0,50÷1,5Bi, 0,4Pb	0,05	0,15	Remainder
6060	0,30÷ 0,60	0,10÷ 0,30	0,10	0,10	0,35÷ 0,60	0,05	-	0,15	0,10	-	-	-	0,05	0,15	Remainder
6061	0,40÷ 0,80	0,70	0,15÷ 0,40	0,15	0,80÷ 1,20	0,04÷ 0,35	-	0,25	0,15	-	-	-	0,05	0,15	Remainder
6063	0,20÷ 0,60	0,35	0,10	0,10	0,45÷ 0,90	0,10	-	0,10	0,10	-	-	-	0,05	0,15	Remainder
6082	0,70÷ 1,3	0,50	0,10	0,40÷ 1,00	0,60÷ 1,20	0,25	-	0,20	0,10	-	-	-	0,05	0,15	Remainder
7020	0,35	0,40	0,20	0,05÷ 0,50	1,0÷ 1,4	0,10÷ 0,35	-	4,00÷ 5,00	-	-	-	-	0,05	0,15	Remainder
7021	0,25	0,40	0,25	0,10	1,20÷ 1,80	0,05	-	5,00÷ 6,00	0,10	-	-	0,08÷0,18Zr	0,05	0,15	Remainder
7075	0,40	0,50	1,20÷ 2,00	0,30	2,10÷ 2,90	0,18÷ 0,28	-	5,10÷ 6,10	0,20	-	-	Zr+Ti 0,25	0,05	0,15	Remainder

# Sheets

## ALUMINIUM GRADE 1050 / 99.5



Code	Thickness mm	Size mm
MAALSH00.8	0.8 mm	1250 x 2500 mm
MAALSH00.8A	0.8 mm	1000 x 2000 mm
MAALSH01.0	1 mm	1250 x 2500 mm
MAALSH01.0A	1 mm	1000 x 2000 mm
MAALSH01.5	1.5 mm	1250 x 2500 mm
MAALSH01.5A	1.5 mm	1000 x 2000 mm
MAALSH02	2 mm	1250 x 2500 mm
MAALSH02A	2 mm	1000 x 2000 mm
MAALSH02C	2 mm	1500 x 3000 mm

Code	Thickness mm	Size mm
MAALSH03	3 mm	1250 x 2500 mm
MAALSH03A	3 mm	1000 x 2000 mm
MAALSH03C	3 mm	1500 x 3000 mm
MAALSH04	4 mm	1250 x 2500 mm
MAALSH04A	4 mm	1000 x 2000 mm
MAALSH05	5 mm	1250 x 2500 mm
MAALSH05A	5 mm	1000 x 2000 mm
MAALSH06	6 mm	1250 x 2500 mm
MAALSH06A	6 mm	1000 x 2000 mm

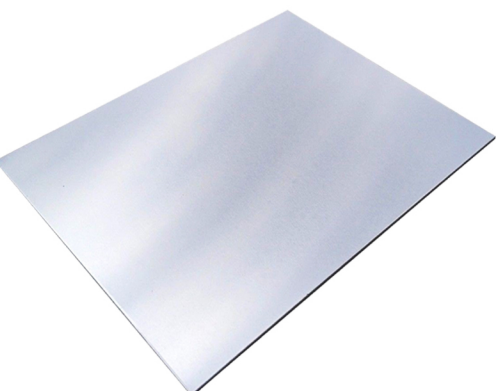
## ALUMINIUM GRADE 6082



Code	Thickness mm	Size mm
MAALSHA01	1 mm	1000 x 2000 mm
MAALSHA01.5	1.5 mm	1000 x 2000 mm
MAALSHA02	2 mm	1000 x 2000 mm
MAALSHA03	3 mm	1000 x 2000 mm
MAALSHA03C	3 mm	1500 x 3000 mm
MAALSHA04	4 mm	1000 x 2000 mm
MAALSHA05	5 mm	1000 x 2000 mm
MAALSHA05C	5 mm	1500 x 3000 mm

Code	Thickness mm	Size mm
MAALSHA06	6 mm	1000 x 2000 mm
MAALSHA08	8 mm	1000 x 2000 mm
MAALSHA10	10 mm	1000 x 2000 mm
MAALSHA12	12 mm	1000 x 2000 mm
MAALSHA15	15 mm	1000 x 2000 mm
MAALSHA20	20 mm	1000 x 2000 mm
MAALSHA25	25 mm	1000 x 2000 mm

## ALUMINIUM GRADE 5754/5083 PERALUMAN

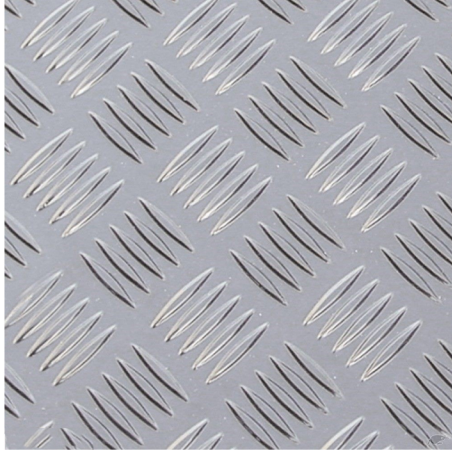


Code	Thickness mm	Size mm
MAALSHM01	1 mm	1000 x 2000 mm
MAALSHM01.5	1.5 mm	1000 x 2000 mm
MAALSHM02	2 mm	1000 x 2000 mm
MAALSHM02-A	2 mm	1250 x 2500 mm
MAALSHM03	3 mm	1000 x 2000 mm
MAALSHM03-A	3 mm	1250 x 2500 mm
MAALSHM04	4 mm	1000 x 2000 mm
MAALSHM04-A	4 mm	1250 x 2500 mm
MAALSHM04-C	4 mm	1500 x 3000 mm

Code	Thickness mm	Size mm
MAALSHM05	5 mm	1000 x 2000 mm
MAALSHM05-A	5 mm	1250 x 2500 mm
MAALSHM06	6 mm	1000 x 2000 mm
MAALSHM06-A	6 mm	1250 x 2500 mm
MAALSHM08	8 mm	1000 x 2000 mm
MAALSHM08-A	8 mm	1250 x 2500 mm
MAALSHM10	10 mm	1000 x 2000 mm
MAALSHM10-A	10 mm	1250 x 2500 mm

# Sheets

## ALUMINIUM CHEQUERED



Code	Thickness mm	Size mm
MAALSHC2	2 mm	1000 x 2000 mm
MAALSHC2A	2 mm	1250 x 2500 mm
MAALSHC3	3 mm	1000 x 2000 mm
MAALSHC3A	3 mm	1250 x 2500 mm
MAALSHC3C	3 mm	1500 x 3000 mm
MAALSHC5	5 mm	1000 x 2000 mm
MAALSHC5A	5 mm	1250 x 2500 mm